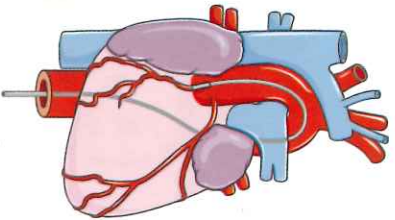


## นิโคติน ทำให้หัวใจ ทำงานหนักขึ้น

นิโคตินทำให้ร่างกายหลังสารเคมี Catecholamines ที่ออกฤทธิ์กระตุ้นการทำงานของหัวใจเพิ่มขึ้น โดยทำให้หัวใจเต้นเร็วขึ้น ความดันเลือดสูง และหัวใจบีบตัวแรงขึ้น ทำให้หัวใจต้องการเลือดไปเลี้ยงมากขึ้น

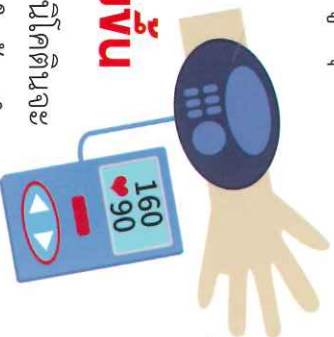


## นิโคติน ทำให้เลือดไปเลี้ยง หัวใจลดลง

นิโคตินทำให้เส้นเลือดที่ไปเลี้ยงหัวใจหดตัว ทำให้เลือดไปเลี้ยงหัวใจไม่เพิ่มขึ้น แม้ในภาวะที่หัวใจต้องการเลือดเพิ่มขึ้น โดยเฉพาะในคนที่หลอดเลือดแข็งตัวจากโรคความดันสูง หรือจากการสูบบุหรี่

## นิโคติน ทำให้ความดันสูง

ในคนที่เป็นโรคความดันสูง นิโคตินจะทำให้ความดันยิ่งเพิ่มขึ้น หัวใจต้องทำงานเพิ่มขึ้น ทำให้ต้องช้ยาแรงขึ้น ในการรักษาความดัน



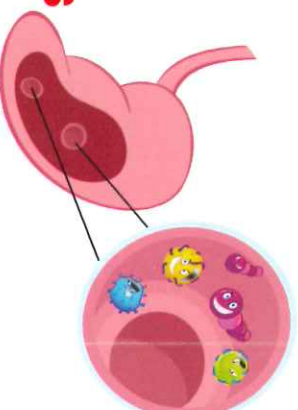
## นิโคติน

### ส่งผลกระทบต่อไขมันในเลือด

การสูบบุหรี่ทำให้ระดับไขมันชนิดไม่ดี (VLDL และ LDL) ในเลือดเพิ่มขึ้น และไขมันชนิดดี (HDL) ลดลง นิโคตินทำให้สาร Catecholamines หลั่งออกมาเพิ่มขึ้น ทำให้ไขมันในเลือดเปลี่ยนแปลงส่งผลทำให้หลอดเลือดแข็งตัว และเสื่อมเร็ว

## นิโคติน

### ทำให้เกิดโรคลิ้นหัวใจ ในกระแสเลือด

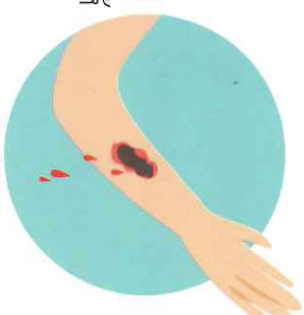


การสูบบุหรี่ทำให้อาการโรคหลอดเลือดเป็นมากขึ้น เป็นปัจจัยเสี่ยงสำคัญของการเกิดแผลในกระเพาะอาหาร ทำให้แผลหายช้า หรือกลับเป็นใหม่ ทั้งสองโรคนี้ เกิดจากการที่นิโคตินทำให้มึนย่อยจากถุงน้ำดีไหลย้อนเข้าสู่กระเพาะ และการหลั่งสารที่เป็นต่างลดลง

## นิโคติน

### ทำให้แผลหายช้า

การสูบบุหรี่ทำให้แผลผิวหนังหายช้า จากการที่นิโคตินทำให้เส้นเลือดไปเลี้ยงผิวหนังหดตัว ทำให้ผิวหนังได้รับออกซิเจนและสารอาหารน้อยลง แผลผ่าตัดก็หายช้า ซึ่งการหายของบาดแผลต้องมีการเลือดมาเลี้ยงที่เพียงพอ การปลูกผิวหนังในศัลยกรรมตกแต่ง ก็จะไม่ค่อยประสบความสำเร็จหรือได้ผลไม่ดี



## นิโคติน

### กระตุ้นให้ เนื้องอก โตเร็วขึ้น



สารนิโคตินไม่ใช่สารก่อมะเร็ง แต่มีฤทธิ์เป็นตัวกระตุ้นให้เนื้องอกโตเร็วขึ้น (Tumor promoter) สารก่อมะเร็งมีอยู่ในยาสูบตามธรรมชาติ และสารก่อมะเร็งจะเพิ่มขึ้น ในกระบวนการบ่มยา