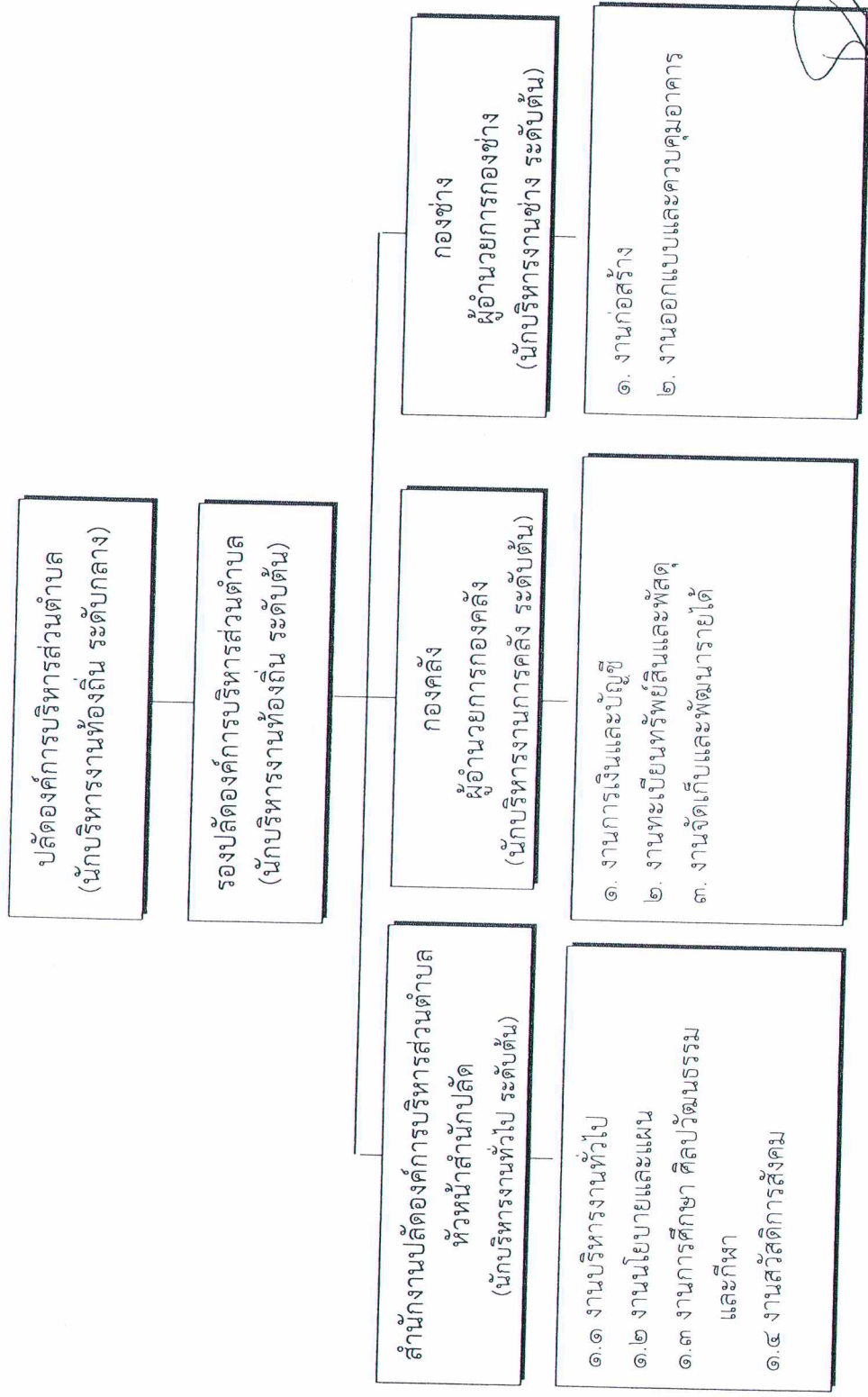
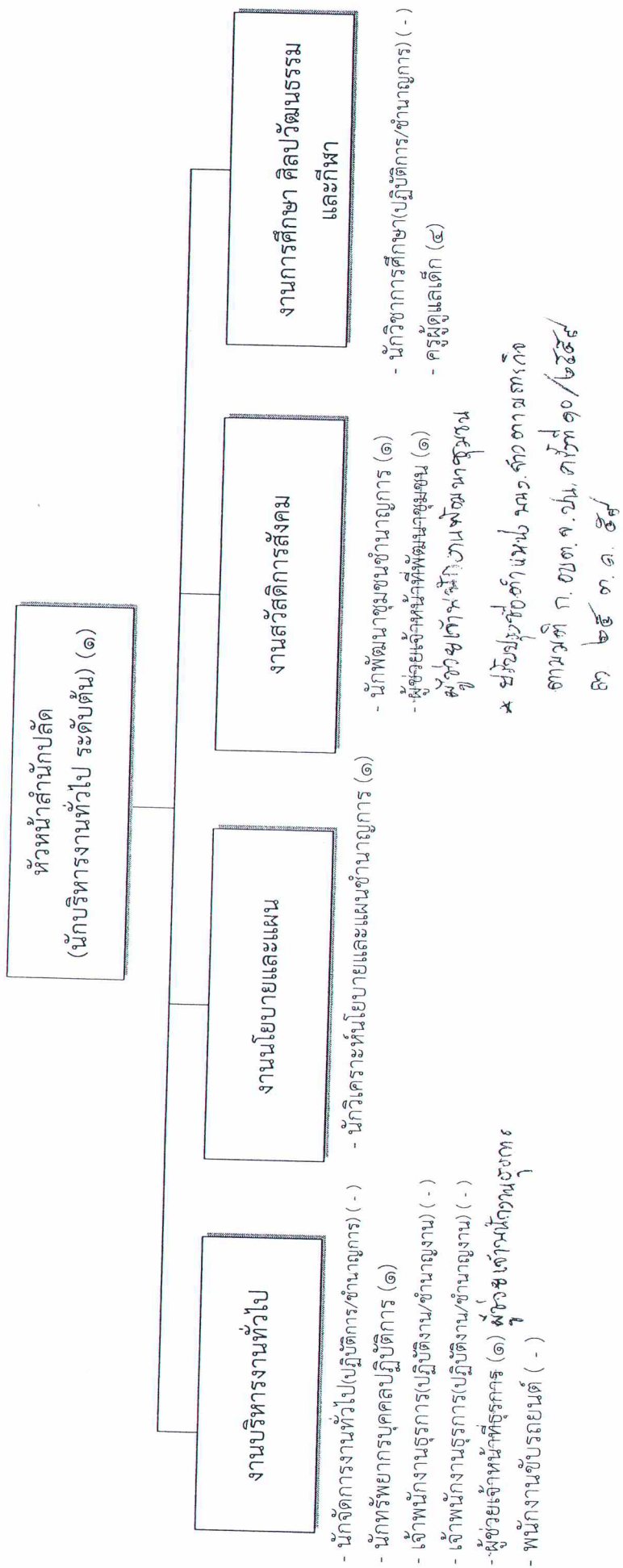


โครงสร้างส่วนราชการองค์การบริหารส่วนตำบลต้นหยงดालอ



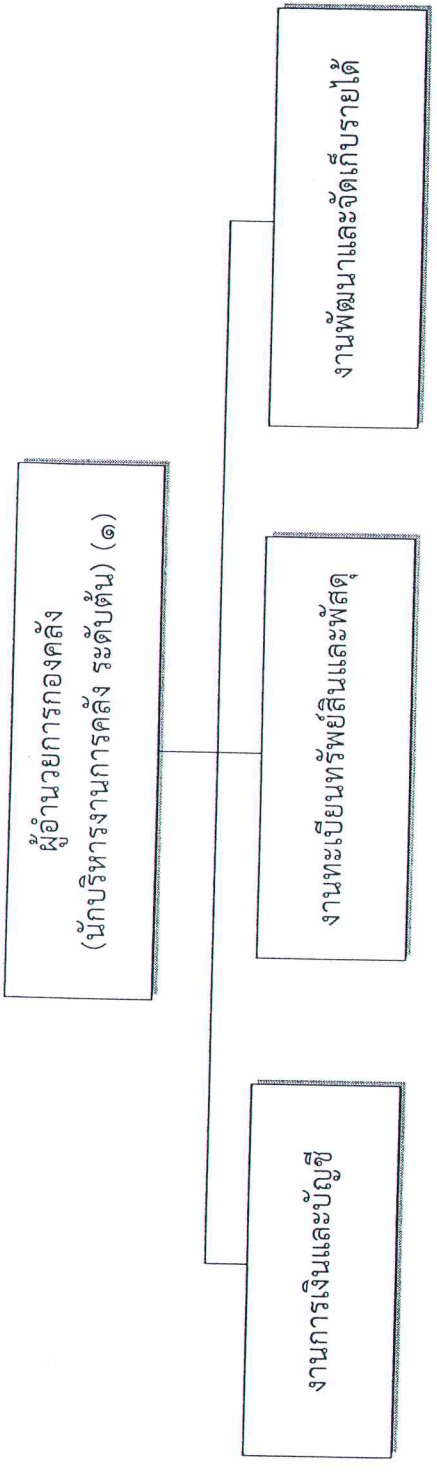
*(Handwritten signature)*

โครงสร้างของสำนักงานปลัดองค์การบริหารส่วนตำบล



ระดับ	อำนาจการท้องถิ่น				วิชาการ				ทั่วไป		ครูผู้ดูแลเด็ก		พนักงานจ้าง		รวม	
	ต้น	กลาง	สูง	ปฏิบัติงาน	ชำนาญการพิเศษ	ชำนาญการ	เชี่ยวชาญ	ปฏิบัติงาน	ชำนาญงาน	อาวุโส	ครูผช.	คศ.๑	คศ.๒	ทั่วไป		ภารกิจ
จำนวน	๑	-	-	๑	-	๒	-	-	-	-	๑	๓	-	-	๒	๑๐

โครงสร้างองค์กร

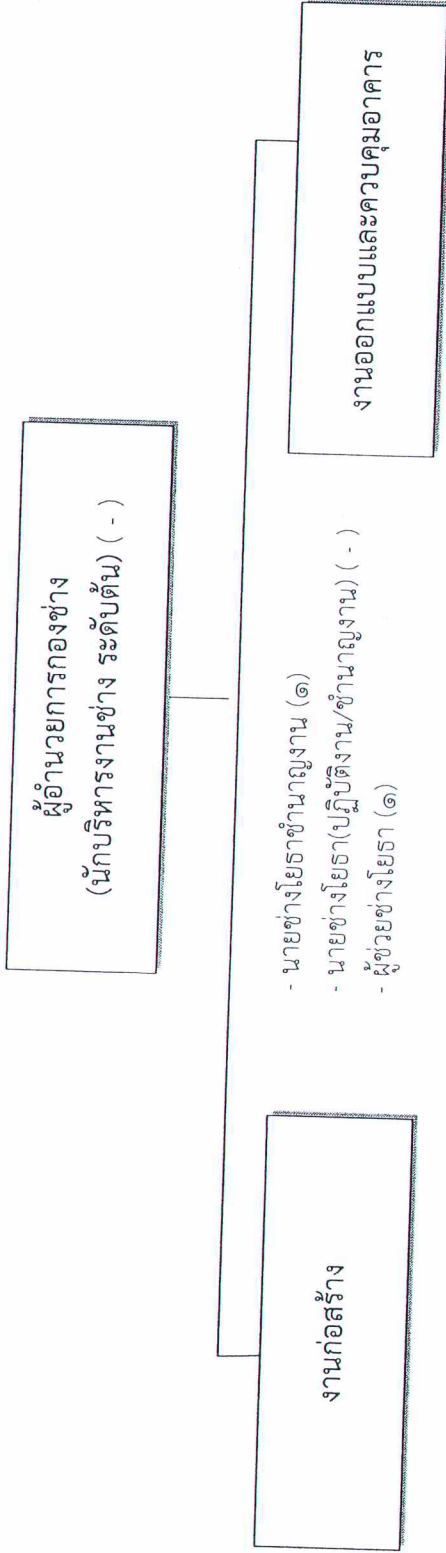


- นักวิชาการเงินและบัญชีชำนาญการ (๑)
- เจ้าพนักงานการเงินและบัญชีปฏิบัติงาน (๑)
- เจ้าพนักงานพัสดุ(ปฏิบัติงาน/ชำนาญงาน) (-)
- เจ้าพนักงานพัสดุปฏิบัติงาน (๑)
- ผู้ช่วยเจ้าพนักงานธุรการ (-)

- เจ้าพนักงานจัดเก็บรายได้ปฏิบัติงาน (๑)  
 - ผู้ช่วยเจ้าหน้าที่จัดเก็บรายได้ (๑)  
 ผู้ช่วยเจ้าพนักงานจัดเก็บรายได้  
 ๕ ชอ.ป.ร.ช.ต.น. นว. ทำตามกรณี  
 ๓๓๓๓ ก. ๓๓๓ ค. ๓๓๓๓  
 ๓๓๓๓ ๘/๒๕๖๐ อ. ๒๕๖๐. ชอ.

ระดับ	อำนาจการท้องถิ่น				วิชาการ				ทั่วไป		พนักงานจ้าง		รวม	
	ต้น	กลาง	สูง	อื่น	ชำนาญการพิเศษ	ชำนาญการ	ชำนาญการพิเศษ	เชี่ยวชาญ	ปฏิบัติงาน	ชำนาญงาน	อาวุโส	ทั่วไป		ภารกิจ
จำนวน	๑	-	-	-	๑	-	-	-	๓	-	-	-	๑	๒

โครงสร้างกองช่าง



ระดับ	อำนาจการท้องถิ่น			วิชาการ				ทั่วไป		พนักงานจ้าง		รวม
	ต้น	กลาง	สูง	ชำนาญการ	ชำนาญการพิเศษ	เชี่ยวชาญ	ปฏิบัติงาน	ชำนาญงาน	อาวุโส	ทั่วไป	ภารกิจ	
จำนวน	-	-	-	-	-	-	1	1	-	1	-	2